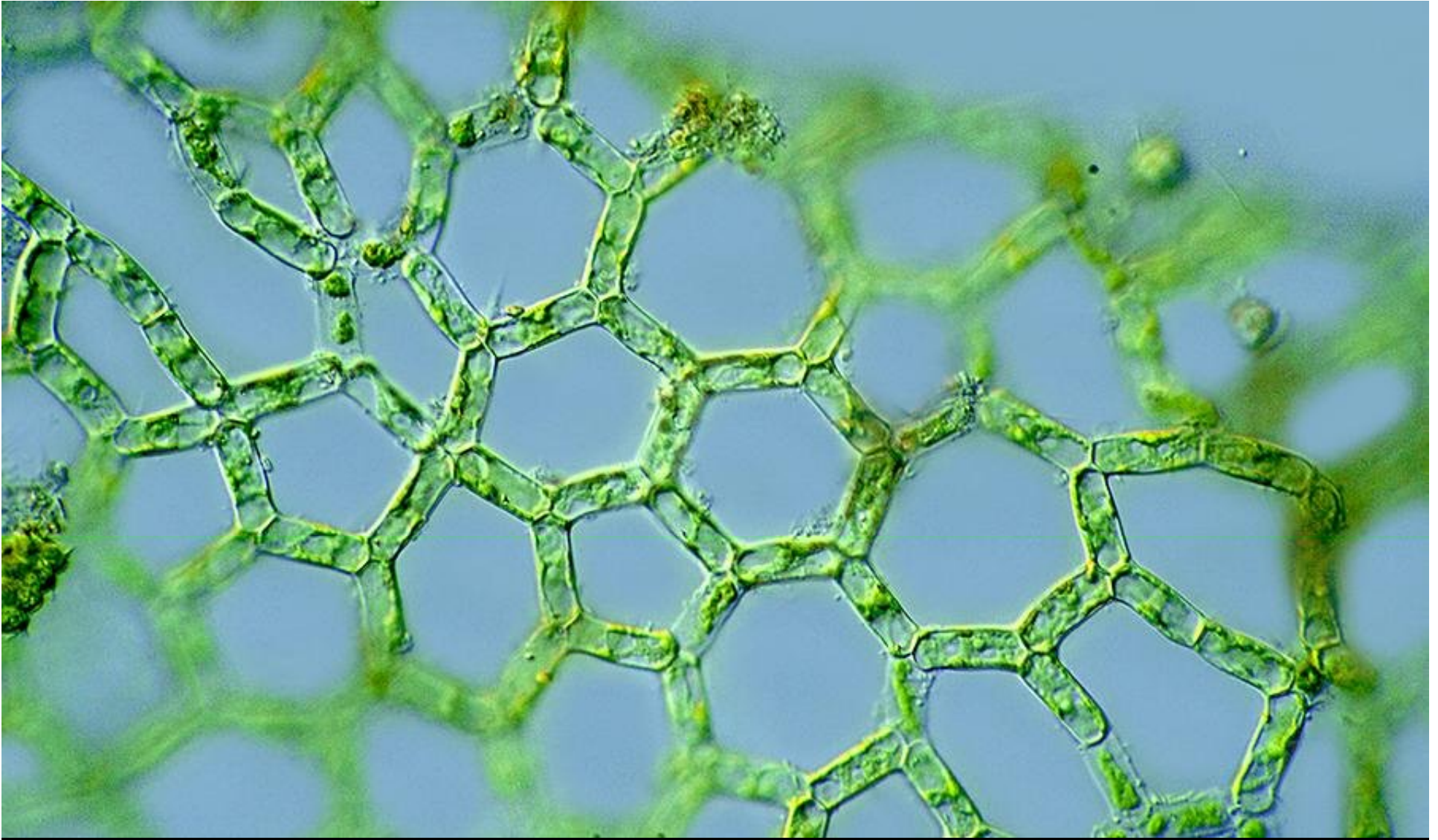


A close-up photograph of ancient stone tablets, likely the Ten Commandments, showing intricate carvings and inscriptions. The stone is a warm, golden-brown color, and the lighting highlights the texture and depth of the carvings. The focus is sharp on the central part of the image, with the background and foreground slightly blurred.

UN DECÁLOGO DE LECCIONES  
PARA LAS E-LECCIONES



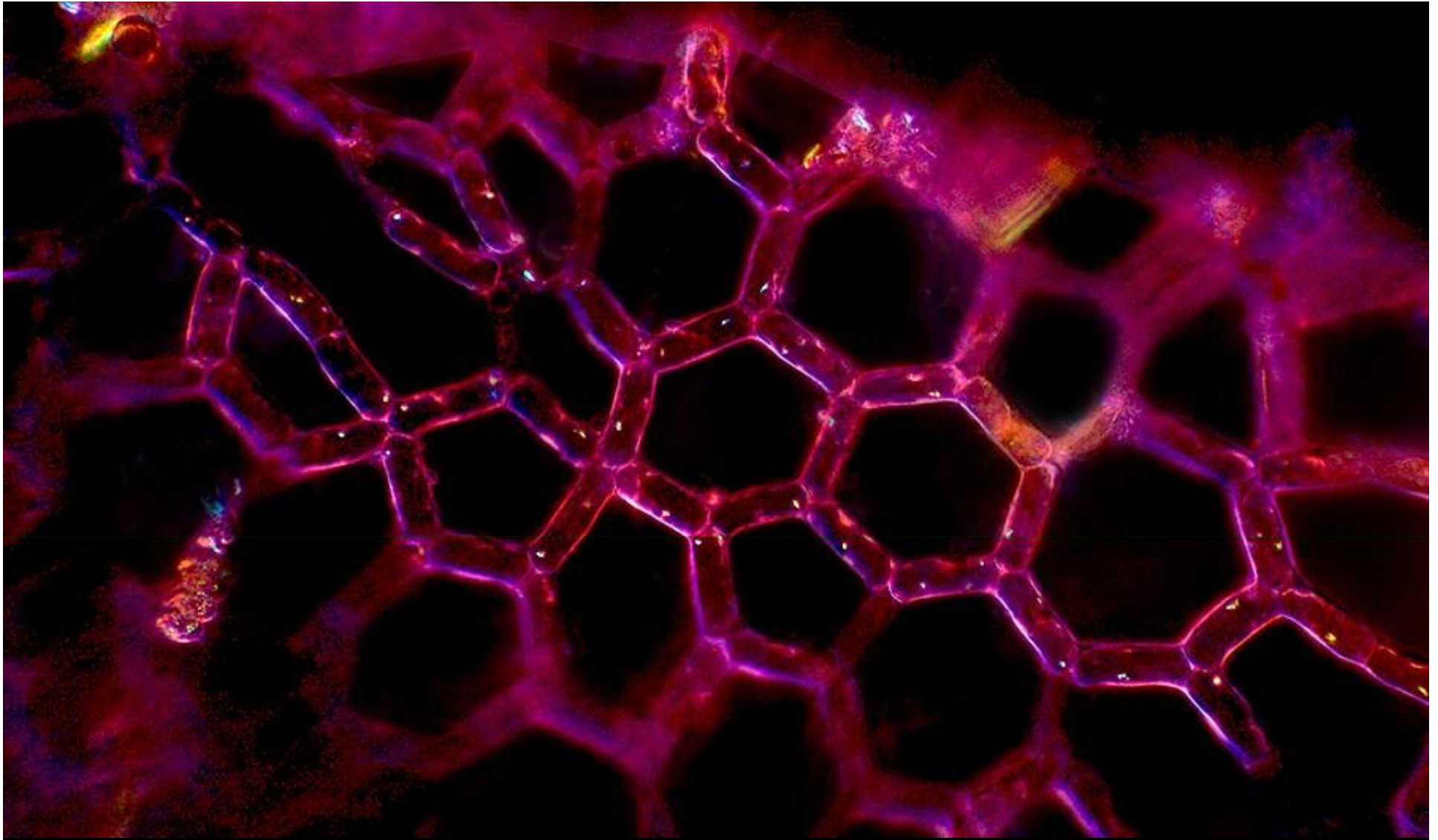
## I. Entienda las redes como un nuevo ecosistema y siéntase parte de él

La web 2.0 es una nueva forma de pensar, donde la inteligencia colectiva está llamada a tener el rol fundamental. No es mera tecnología, no es sólo instrumental, es una nueva manera en la que va organizándose la sociedad.



II. Hágase parte de varias comunidades sociales,  
pero trate de construir sus propias bases de datos.

Facebook, Twitter, Linkin, Flick, Picasa, YouTube, Wikipedia, son todas redes importantes en las que su campaña debe tener presencia. Apalánquese sobre ellas, pero al mismo tiempo vaya construyendo y perfeccionando su propia red de contactos



### III. Si es posible, cree comunidad alrededor de su portal

los comandos de campaña son estructuras orgánicas con fuerte anclaje en lo social y en las identidades geográficas. Son espacios idóneos para desarrollar herramientas 2.0 en los que el usuario agregue contenidos, y se cree una dinámica de intercambio social en la red. Colgar fotos de campaña y comentarlas, etiquetar fotos del candidato en sus giras y visitas, postear comentarios sobre el programa de gobierno, o desarrollar juegos interactivos, son medios que agregan valor a nuestro portal de campaña, al tiempo que afianzan la construcción de nuestra propia base de datos.



#### IV. Use listas de correo y SMS para diseminar su información

Como medio de comunicación para el trabajo de partido o en campaña, anime a su comando de campaña y a sus allegados a suscribirse a sus listas de envío unidireccionales por correo, o por mensajitos cortos en el celular. Los sitios web tienen una capacidad limitada en este sentido porque la gente raramente visita las mismas páginas repetidas veces, salvo en los casos en que se cree efectivamente sentido de comunidad virtual. Las listas de envío son herramientas poderosas en las que usted puede distribuir su mensaje a costos mínimos.



## V. Sea respetuoso de las reglas elementales de convivencia en la Red (net-tiquette)

La red es para hacer amigos y no enemigos... No envíe correo basura, ni SMS no solicitados, que causan hastío y rechazo en el elector, pudiendo generar un efecto bumerán sobre su candidatura. Envíe sus mensajes electrónicos personalmente, controle la cantidad de información diría que emite desde sus grupos en FaceBook o tweets y nunca envíe largas listas de encabezados que incluyen montones de direcciones electrónicas e irrespetan la privacidad de sus representados. No es recomendable la adquisición de listas genéricas y mucho menos su uso indiscriminado.



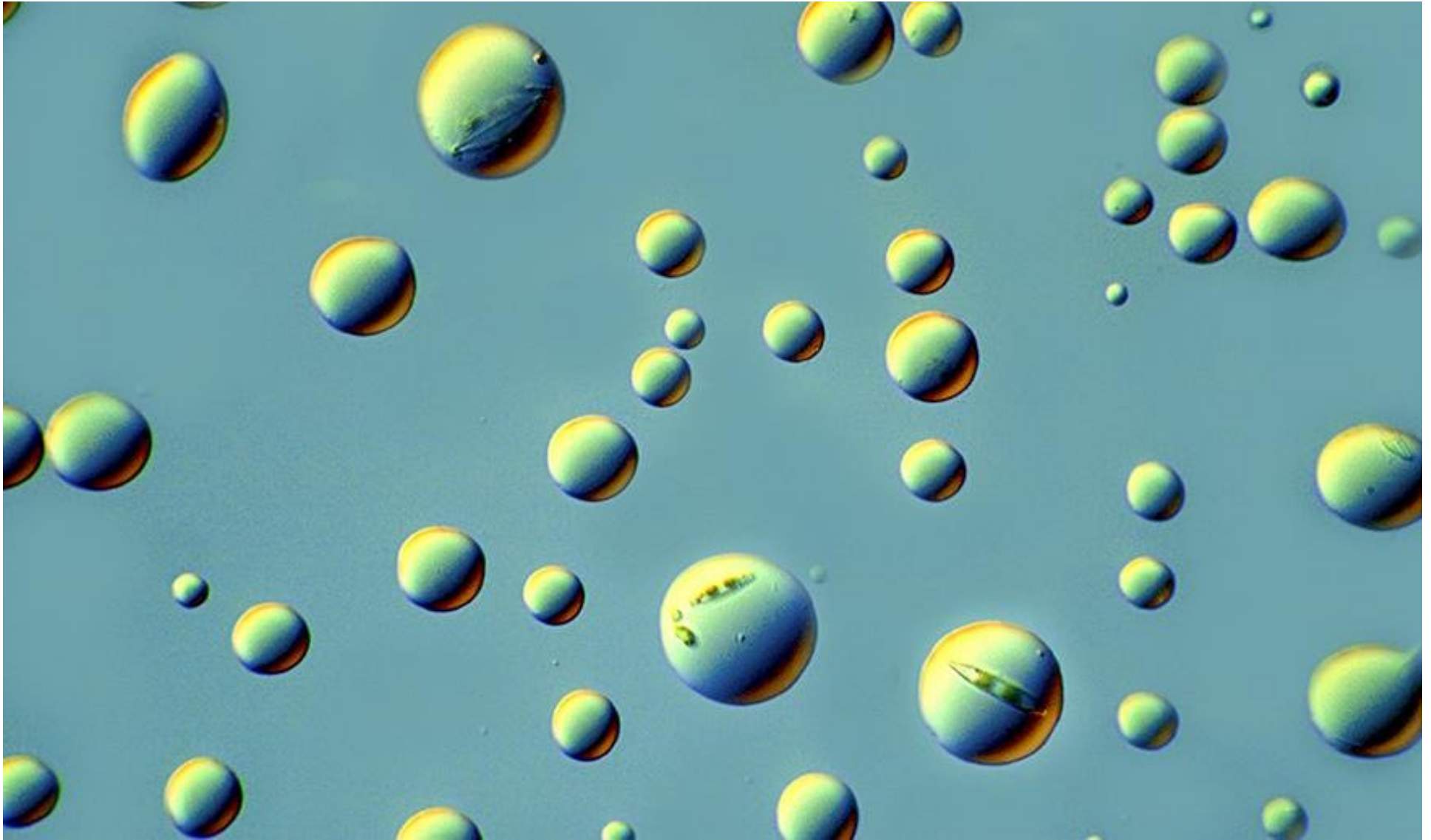
## VI. Integre la intranet y la Internet

Intercambie y aproveche la "inteligencia colectiva" al emplear espacios colaborativos, como los que ofrece Gmail y otros proveedores. Son mecanismos muy eficientes en la revisión de documentos grupales y en la definición de tareas colectivas, así como citas u horarios de reuniones



## VI. Promueva la democracia electrónica en sus áreas de influencia

Facilite la discusión virtual sobre asuntos de interés público, promueva cabildos abiertos virtuales de discusión sobre los temas de interés de su comunidad, promocióne la idea de transparencia de la información a través de la Red. La democracia electrónica tiene grandes posibilidades de mantener la legitimidad y mejorar la democracia, aprovéchelas!!!



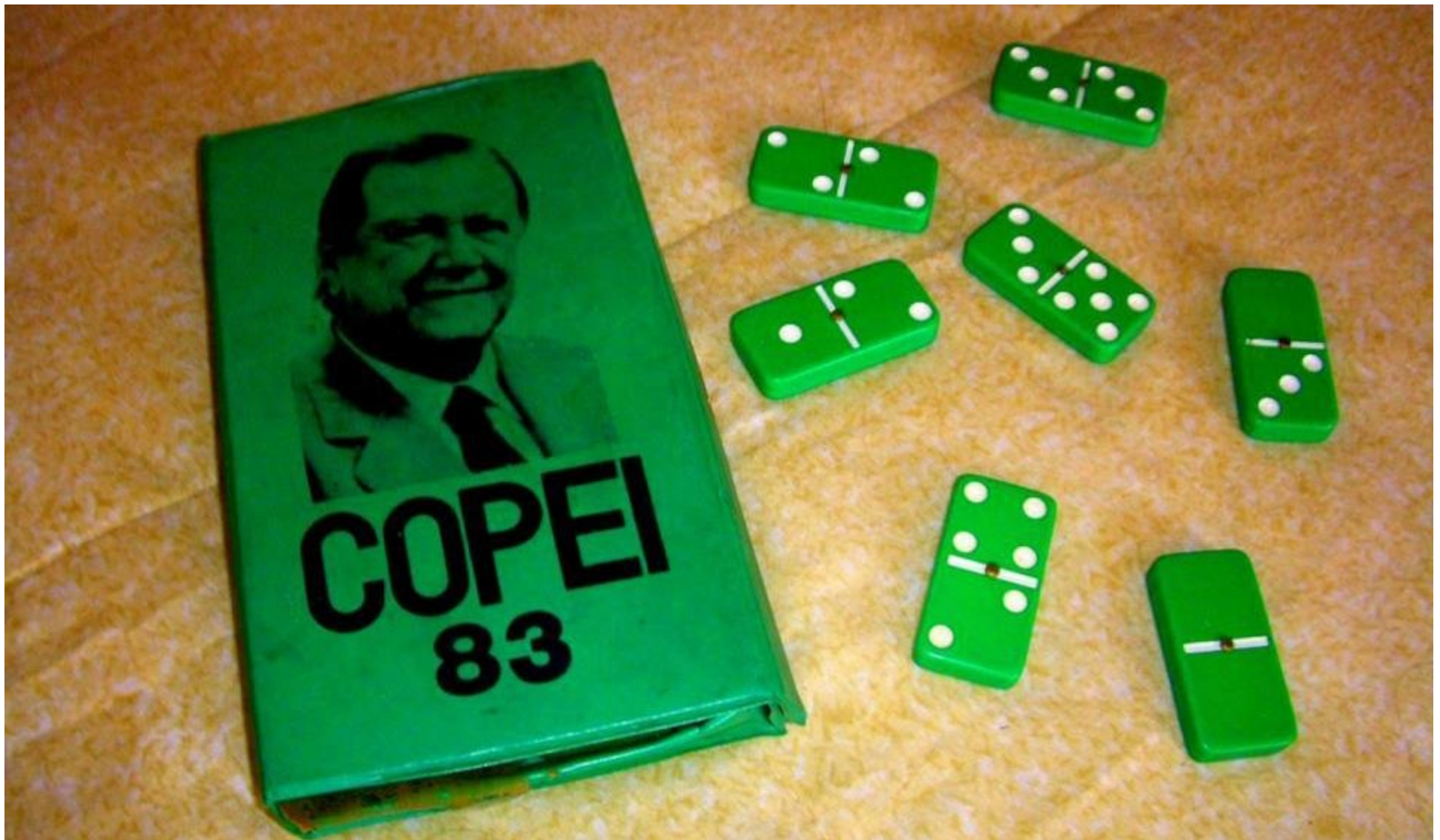
## VIII. Use al Internet para conectarse con colegas alrededor del mundo

El Internet es una valiosa forma de establecer relaciones internacionales entre colegas, con los que compartir experiencias e intercambiar ideas.



## IX. Apalánquese en la publicidad en línea

Es eficiente: barata, muy segmentable y sobre todo fácil de medir. Si su campaña va a contar con publicidad, no concentre todo en la calle; invierta on-line al menos un 15% de todo lo que piensa gastar en publicidad



## X. Promueva servicios integrados entre sus compañeros de partido

Trate de brindar servicios uniformes con los de sus colegas, y que la organización que les agrupa provea recursos y servicios tecnológicos que faciliten el uso de las nuevas tecnologías.

# Todos los derechos reservados

MCN: C5W7L-55PGR-45VBQ  
© copyright Sun Sep 13 15:13:37 UTC 2009 - All Rights Reserved

## CREDITOS FOTOGRAFICOS:



- Portada. Miguel Sánchez Martín
- I. Proyecto agua
- II. William Hall Raine, Wellington
- III. Proyecto agua
- IV. Eshare, Irán
- V. Juanma36, Paris
- VI. Proyecto agua
- VII. Ciberpolitica
- VIII. Proyecto agua
- IX. Jaime d Urgell
- X. Infelix

Más sobre el tema en:

<http://www.datastrategia.com>  
<http://www.ciberpolitica.net>